



CRÉATION DE LOCAUX DE STOCKAGE & D'ACTIVITÉS

14800 Bonneville Sur Touques

LOCAL D'ACTIVITES - BAT C - C5



LOCAL C5	88,28 m ²
LOCAL C6	75,23 m ²
LOCAL C7	75,23 m ²
LOCAL C8	88,28 m ²
TOTAL :	243,82 m²

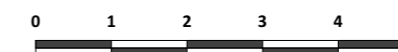
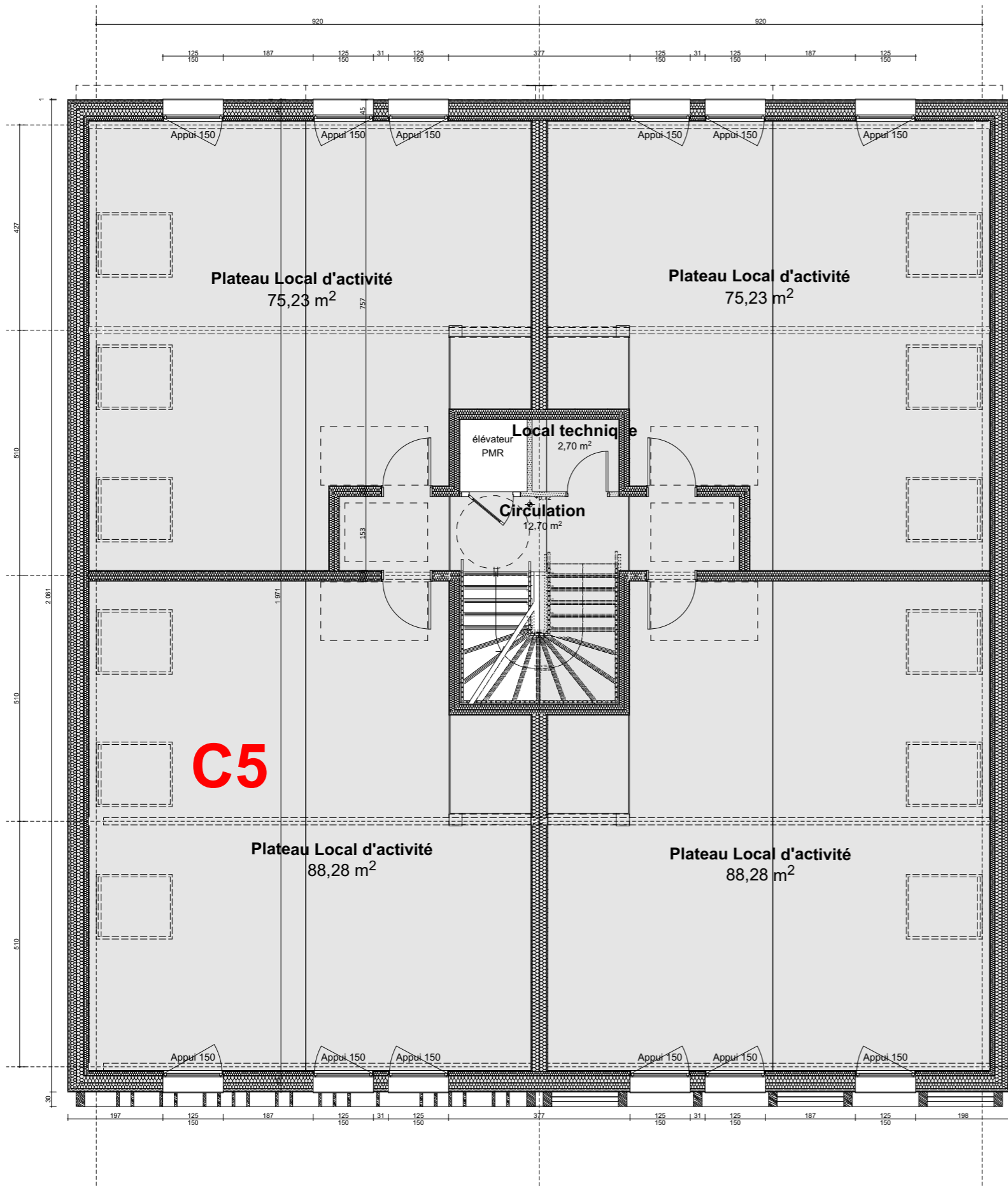


Christophe Bidaud Architectes
9 rue de La Motte - CS 70502 - 76500 ROUEN - Tél 02 32 50 44 44 - Fax 02 32 50 44 40

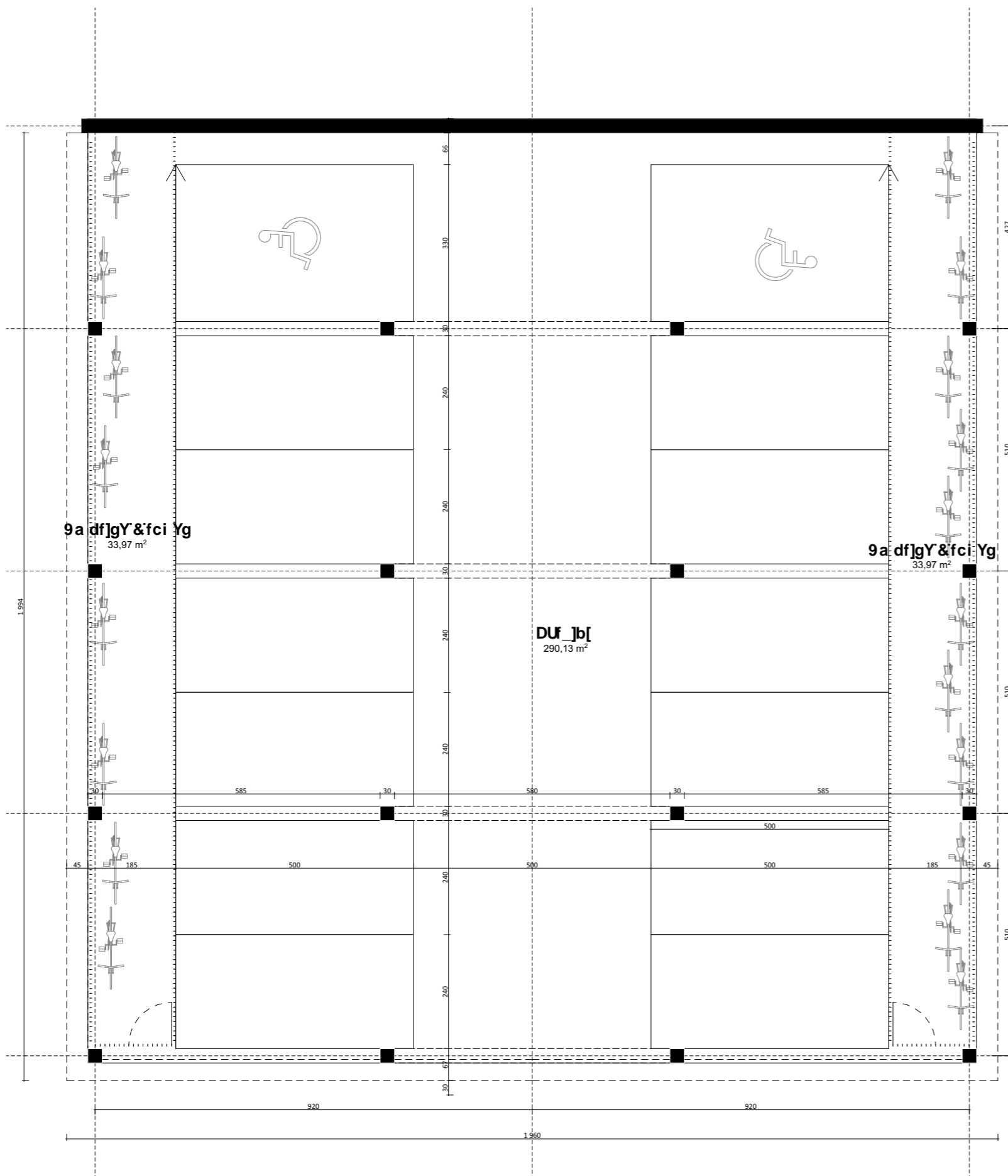
NOTA : Le présent plan pourra faire l'objet de modifications dimensionnelles, techniques et d'organisation, afin de répondre aux contraintes liées aux études d'exécution. Les poutres, poteaux, soffites et faux plafonds n'apparaissent pas systématiquement sur le plan. Les éléments de mobilier, meubles et plan de travail ne sont placés qu'à titre indicatif et ne sont pas fournis.

30/05/2023

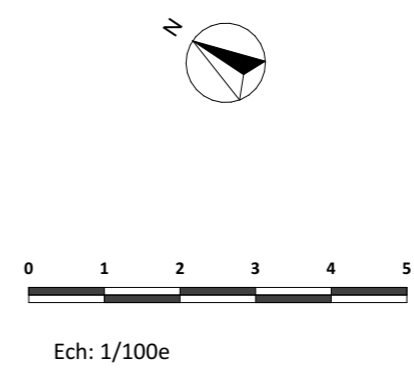
PLAN LOCAL



Ech: 1/100e



Plan S/SOL



CRÉATION DE LOCAUX DE STOCKAGE & D'ACTIVITÉS
 14800 Bonneville Sur Touques
LOCAL D'ACTIVITES - BAT C

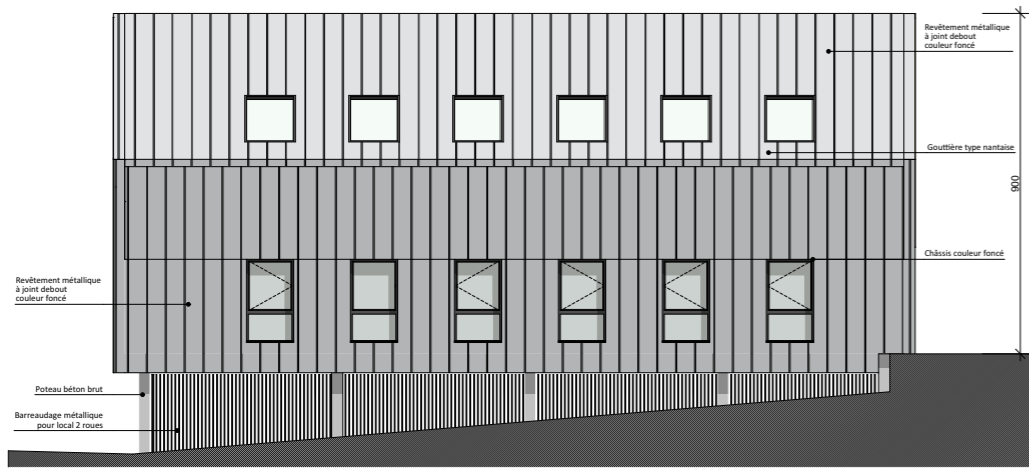


14 places de stationnements dont 2 PMR

<p>PRONIER PROMOTION PRONIER PROMOTION <small>2 rue de la Pierre Angée - 90500 BONNEVILLE LES BAINS</small></p>	<p>cba Christophe Bidaud Architectes Christophe Bidaud Architectes <small>9 rue de la Nozière - CS 70502 - 76000 ROUEN - Tél 02 32 10 44 44 - Fax 02 32 10 44 40</small></p>
--	---

NOTA : Le présent plan pourra faire l'objet de modifications dimensionnelles, techniques et d'organisation, afin de répondre aux contraintes liées aux études d'exécution. Les poutres, poteaux, soffites et faux plafonds n'apparaissent pas systématiquement sur le plan. Les éléments de mobilier, meubles et plan de travail ne sont placés qu'à titre indicatif et ne sont pas fournis.

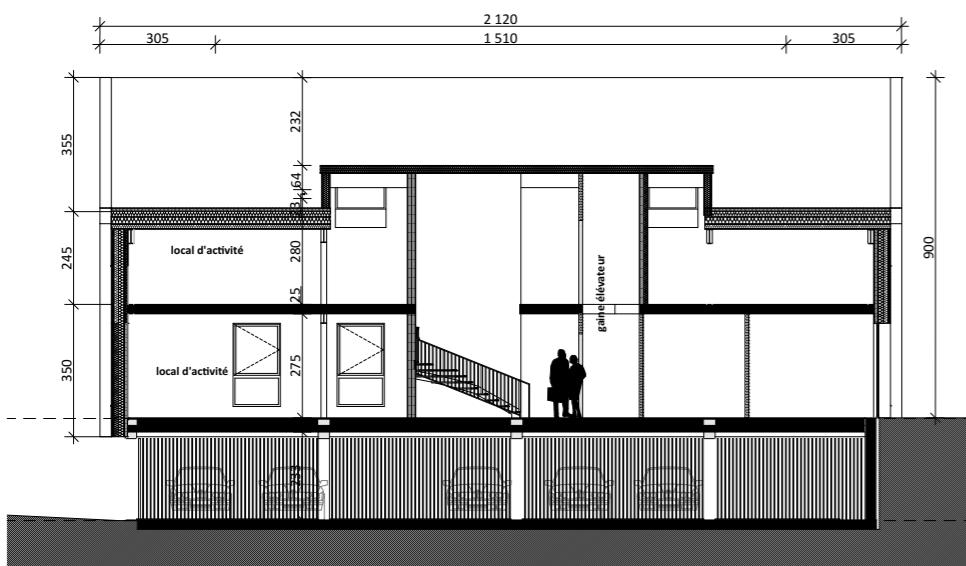
30/05/2023	PLAN LOCAL
------------	------------



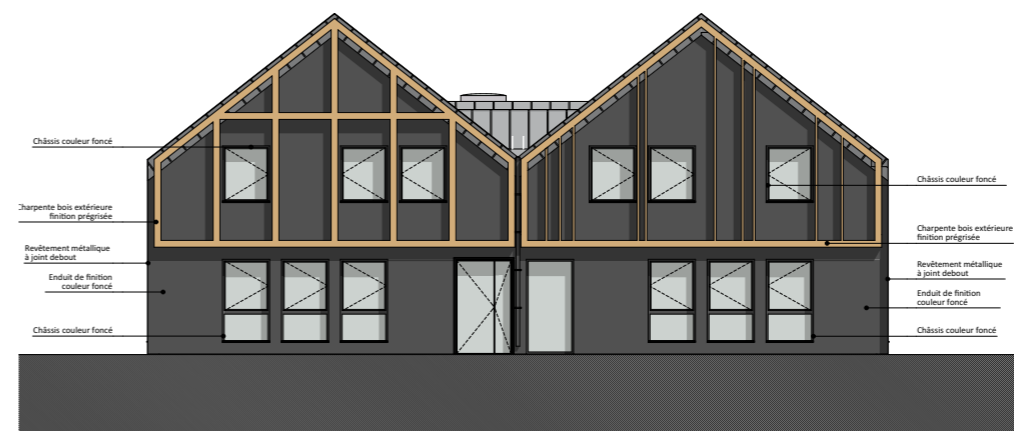
Façade Est



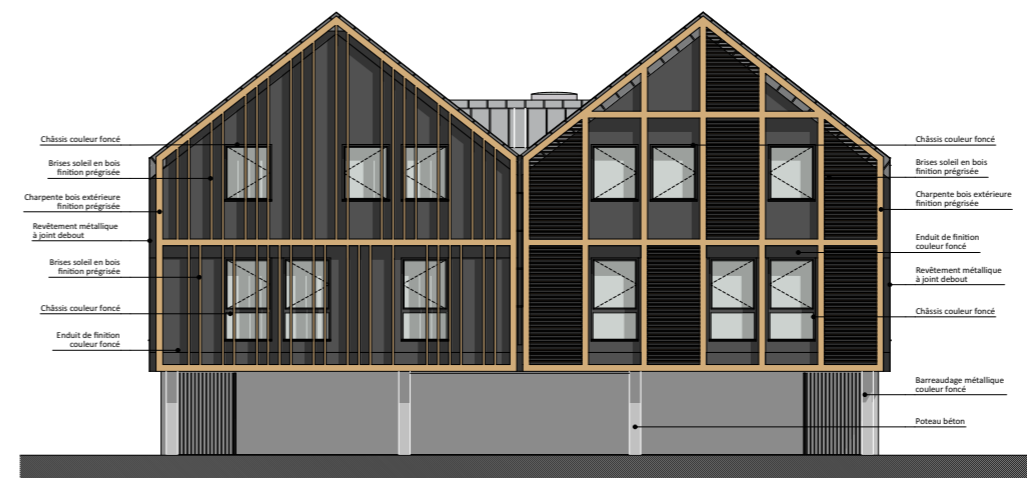
Façade Ouest



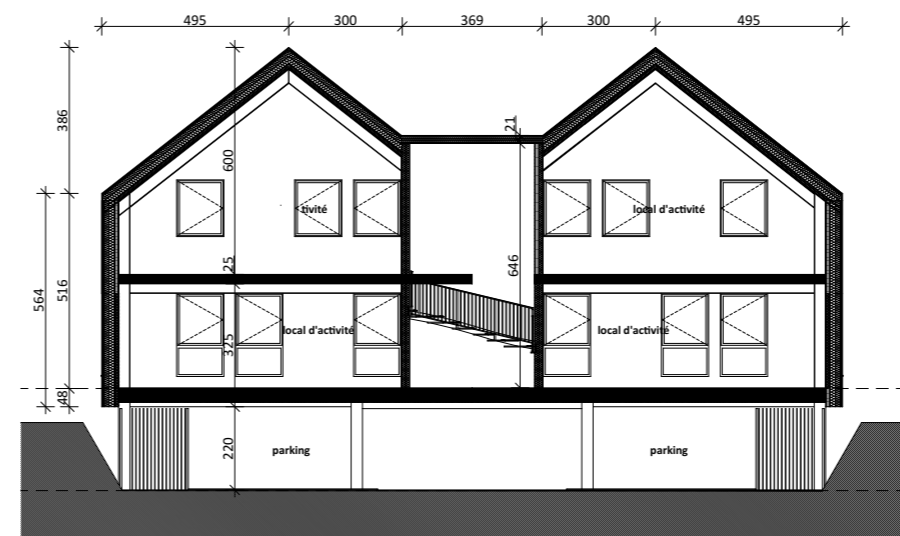
Coupe longitudinale



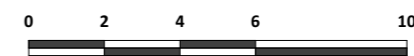
Façade Nord



Façade Sud



Coupe transversale



Ech: 1/200e



#k/° u@V) - O.#° y(⊕) - ou\ #M8-)° #u@o

14800 Bonneville Sur Touques

LOCAL D'ACTIVITES - BAT C



Christophe Bidaud Architectes

NOTA : Le présent plan pourra faire l'objet de modifications dimensionnelles, techniques et d'organisation, afin de répondre aux contraintes liées aux études d'exécution. Les poutres, poteaux, soffites et faux plafonds n'apparaissent pas systématiquement sur le plan. Les éléments de mobilier, meubles et plan de travail ne sont placés qu'à titre indicatif et ne sont pas fournis.

hO V O.#° O